

FUENTE DE ALIMENTACIÓN ATX SERIE COURAGE

(P/N 52051 / 52052 / 52053)



MANUAL DE USUARIO

1. Advertencias e instrucciones de seguridad

1.1 Lea todas las secciones de este manual del usuario cuidadosamente antes de comenzar la instalación

1.2 No abra la cubierta superior de la fuente de alimentación. Los componentes electrónicos generan un alto voltaje que puede resultar peligroso para las personas. Una fuente de alimentación debe ser abierta únicamente por un experto autorizado.

1.3 Por favor, abra la fuente de alimentación con cuidado. Si el Sello de Aprobación está dañado, la garantía quedará invalidada.

1.4 Nunca manipule la fuente de alimentación con las manos mojadas cuando esté en funcionamiento.

1.5 Nunca inserte objetos en los orificios / ventiladores de la fuente de alimentación.

1.6 Tenga en cuenta que esta fuente de alimentación está diseñada para uso en interiores. Usarlo al aire libre puede causar graves daños.

1.7 No manipule la fuente de alimentación mientras está conectada a una toma de corriente.

1.8 Asegúrese de que el equipo no esté cerca de un calentador u otra fuente de calor, ya que esto reduciría la vida útil de la fuente de alimentación y podría ocasionar fallos.

1.9 Asegúrese de que la carcasa de su PC tenga ventilación adecuada a través de ventiladores adicionales; de lo contrario, la fuente de alimentación evacuará el calor total producido en la carcasa de la computadora y esto también acortará la vida útil de la fuente de alimentación.

1.10 Si desea limpiar su fuente de alimentación, retírela por completo de la red eléctrica y no use detergente o paños húmedos. Limpie la fuente de alimentación solo con un paño seco o una aspiradora.

2. Especificaciones

1 20+4PIN 60 cm	1 8 (6+2) PIN 1 x 50 cm + 1 x 65 cm	4 SATA 2 x 65 cm + 2 x 80 cm	2 MOLEX 4PIN 50 cm	1 4+4PIN 12V 70 cm

AC INPUT: 100-240V 50/60 Hz 12A		COURAGE 750 P/N: 52051		
OUTPUT CHARACTERISTICS				
+3.3 V	+5 V	+12 V	-12 V	+5 Vsb
15 A	18 A	56 A	0.5 A	2.5 A
TOTAL POWER: 750W MAX				

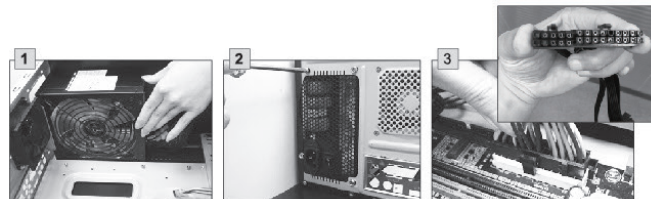
AC INPUT: 100-240V 50/60 Hz 12A		COURAGE 850 P/N: 52052		
OUTPUT CHARACTERISTICS				
+3.3 V	+5 V	+12 V	-12 V	+5 Vsb
15 A	18 A	64 A	0.5 A	2.5 A
TOTAL POWER: 850W MAX				

AC INPUT: 100-240V 50/60 Hz 14A		COURAGE 950 P/N: 52053		
OUTPUT CHARACTERISTICS				
+3.3 V	+5 V	+12 V	-12 V	+5 Vsb
15 A	18 A	72 A	0.5 A	2.5 A
TOTAL POWER: 950W MAX				

3. Instrucciones de instalación

Lea "ADVERTENCIAS E INSTRUCCIONES DE SEGURIDAD" antes de comenzar con la instalación

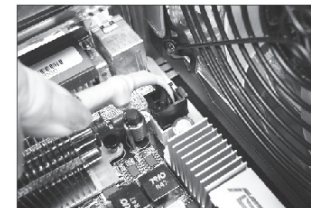
Por favor, coloque la fuente de alimentación siguiendo estos pasos:



3.1 Inserte la fuente de alimentación en la caja del PC y sujétela usando los tornillos.

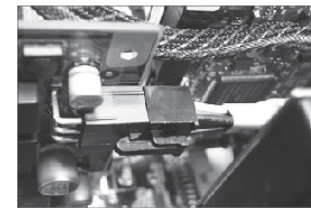
3.2 Conecte el cable de 24 pines a la placa base. Para más detalles, consulte las instrucciones de la placa base. Asegúrese de conectar el cable de 20 pines combinado con el cable de 4 pines (24 pines).

3.3 Si la placa base solo tiene un conector de 20 pines, conecte el cable de 20 pines a la placa base.



3.4 Conecte el conector auxiliar de potencias de 4+4 pin a la placa base.

Si su placa base tiene dos CPU instaladas, conecte otro conector de 4 pines a la placa base. Por favor, consulte el manual de la placa base para más información. No todas las placas base proporcionan conectores de 4 + 4 pines para doble CPU.



3.5 Conecte el conector PCI Express pin 6/6+2 a la tarjeta gráfica si es necesario.

4. Conexión de componentes internos

4.1 Conecte el conector de 4 pines a periféricos como grabadores de DVD, disco duros etc.

Si tiene un disco duro SATA disk, conecte el Serial ATA al conector proporcionado.



4.2 Consulte las instrucciones de dichos componentes antes de la instalación.

4.3 Antes de conectar el cable de alimentación de la fuente de alimentación, verifique nuevamente los cables conectados para asegurarse de que no se cometió ningún error. Asegúrese de que el interruptor de voltaje de entrada seleccionado esté en la posición correcta y se corresponda con el voltaje de entrada (depende del modelo).

5. Garantía

UNYKAch garantiza que este dispositivo está libre de defectos en materiales y mano de obra, y ofrece una garantía limitada de hardware de 2 años para la fuente de alimentación desde la fecha de compra. Por favor guarde su recibo en un lugar seguro.

Este producto está diseñado sólo para uso informático. El uso de este dispositivo en cualquier otra aplicación anulará la garantía. Si no está familiarizado con la instalación de hardware de ordenadores, solicite asistencia profesional.

La garantía se aplica a los daños causados por el uso normal y se anula si se determina que el dispositivo se dañó debido a abuso, alteración, mal uso, negligencia, suministro de voltaje incorrecto, contaminación del aire / agua, accidentes y desastres naturales.

6. Solución de problemas

Si su sistema no se enciende después de instalar la fuente de alimentación, siga la guía de solución de problemas que se detalla a continuación:

1. Asegúrese de que la alimentación principal esté conectada correctamente.
2. Asegúrese de que los conectores 20+4Pin y 4+4 Pin estén conectados correctamente a la placa base.
3. Si un enchufe se conectó indebidamente en una posición invertida, desconecte la fuente de alimentación de la corriente CA, vuelva a conectar los conectores problemáticos y espere 20 segundos antes de enchufar nuevamente la corriente CA.

SIGNIFICADO DEL SÍMBOLO CUBO DE BASURA



Proteger nuestro medio ambiente: no tire los aparatos eléctricos a la basura doméstica. Por favor devuelva cualquier equipo eléctrico que ya no utilice a los puntos de recogida previstos para su eliminación. Estos pasos simples pueden ayudar a evitar los posibles efectos que la eliminación de residuos incorrecta puede causar sobre el medio ambiente y la salud humana. Esto contribuirá al reciclado y otras formas de re-uso de aparatos eléctricos y electrónicos. La información relativa al lugar en que el equipo puede ser eliminado se puede obtener de las autoridades locales.

FABRICADO EN CHINA
Importado por: COLORS Information Technology, SL.
C/ Morse, 49 - Pol. Ind. San Marcos · 28906 Madrid (Spain)
CIF: B-84045574 · www.colors-it.es



ATX POWER SUPPLY COURAGE SERIES

(P/N 52051 / 52052 / 52053)



USER'S MANUAL

1. Warnings and safety instructions

- 1.1 Please read all sections of this user's manual carefully before operation.
- 1.2 Do not open the top cover of the power supply. On-board electronic components generate dangerous high voltage which is hazardous for people. A power supply should be opened only by authorized expert.
- 1.3 Please open the PSU carefully. If the Seal of approval is damaged, the guarantee will be invalidated
- 1.4 Never handle the power supply with wet hands when in operation.
- 1.5 Never insert objects into the holes/fans of the power supply.
- 1.6 Note that this power supply is designed for use indoors. Use it outdoor can cause serious damages.
- 1.7 Do not handle the power supply while it is connected to a power socket.
- 1.8 Make sure your pc is not near a heater or other heat source, because this would reduce the life time of the power supply and may lead to failures.
- 1.9 Make sure that your computer case has adequate ventilation through additional fans, otherwise the power supply will evacuate the total heat produced in the pc case and this will also shorten the lifetime of the power supply.
- 1.10 If you want to clean your power supply, remove it completely from the mains and do not use wet rage or detergents. Clean the power supply only with dry cloth or vacuum cleaner.

2. Specifications

1 20+4PIN	1 8 (6+2) PIN	4 SATA	2 MOLEX 4PIN	1 4+4PIN 12V
60 cm	1 x 50 cm + 1 x 65 cm	2 x 65 cm + 2 x 80 cm	50 cm	70 cm

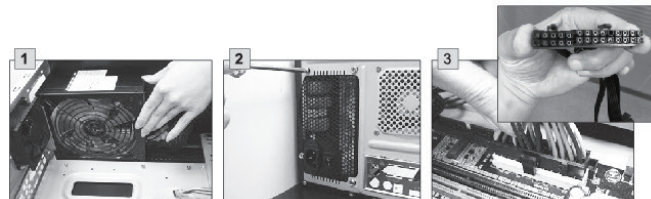
AC INPUT: 100-240V 50/60 Hz 12A		COURAGE 750 P/N: 52051		
OUTPUT CHARACTERISTICS				
+3.3 V	+5 V	+12 V	-12 V	+5 Vsb
15 A	18 A	56 A	0.5 A	2.5 A
TOTAL POWER: 750W MAX				

AC INPUT: 100-240V 50/60 Hz 12A		COURAGE 850 P/N: 52052		
OUTPUT CHARACTERISTICS				
+3.3 V	+5 V	+12 V	-12 V	+5 Vsb
15 A	18 A	64 A	0.5 A	2.5 A
TOTAL POWER: 850W MAX				

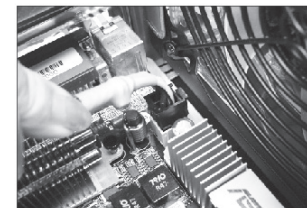
AC INPUT: 100-240V 50/60 Hz 14A		COURAGE 950 P/N: 52053		
OUTPUT CHARACTERISTICS				
+3.3 V	+5 V	+12 V	-12 V	+5 Vsb
15 A	18 A	72 A	0.5 A	2.5 A
TOTAL POWER: 950W MAX				

3. Installation Instructions

Please read "WARNINGS AND SAFETY INSTRUCTIONS" before operation
Please, place the Power supply following the next steps:



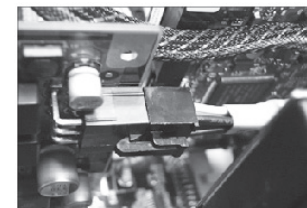
- 3.1 Insert the powers supply in the PC case using the screws.
- 3.2 Connect the 24 pins cable to the mainboard. For more details, please see the instructions of the mainboard. Make sure that you connect the 20 Pins cable combined with the 4 pins cable (24 pins).
- 3.3 If the mainboard only has 20 pin connector, please connect the 20 pins cable to the mainboard.



3.4 Connect the 4+4 pin auxiliary power connector to the motherboard.

If your mainboard has two cpus installed, please connect another 4 pin connector to the mainboard.

Please check the mainboard manual for more information. Not all the mainboards provide 4+4 pin connectors for double CPUs.

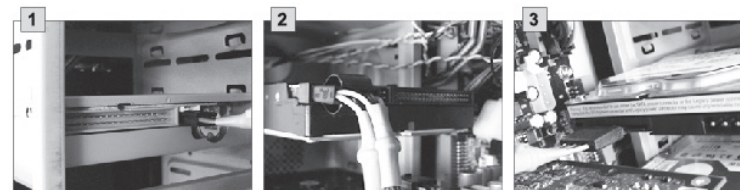


3.5 Connect the 6/6+2 pin PCI Express connector to the graphic card if needed.

4. Connection of Internal Components

4.1 Connect the 4 pin power connector to peripheral devices such as DVD-burner, hard drive and etc.

If you have SATA disk drives, connect the Serial ATA connectors provided.



- 4.2 Please refer to the instructions of those components before installation.
- 4.3 Before connect the power cord of the power supply, check those connected cables again to make sure that no error was made. Please make sure that the input voltage selected switch is on the correct position and corresponds to the input voltage (depend on model).

5. Warranty

UNYKACH guarantees this device to be free of defects in material and workmanship and provides a 2-year hardware limited warranty for the power supply on the date of purchase. Please keep your receipt in a safe place.

This product is designed for computer usage only. Using this device in any other application will void the warranty. If you are not familiar with computer hardware installation, please ask for professional assistance.

The warranty is applying to damages caused through normal use and is void if it is determined that the device was damaged because of abuse, alteration, misuse, negligence, incorrect voltage supply, air/water pollution, accidents and natural disasters.

6. Troubleshooting

If your system does not turn on after installing the power supply, follow the troubleshooting guide as listed below:

1. Please make sure the main power is connected on correctly.
2. Please make sure that the 20+4Pin and 4+4 PIN connectors are connected correctly to the motherboard.
3. If a plug has been inadvertently connected in an off-set of reversed position, unplug the AC power source, reconnect the offending connectors and them wait 20 seconds before plugging in the AC power.

MEANING OF THE DUSTBIN SYMBOL



Protect our environment: do not dispose of electrical equipment in your domestic waste. Please return any electrical equipment that you will no longer use to the collection points provided for their disposal. These simple steps can help to avoid the potential effects that incorrect waste disposal can cause on the environment and human health. This will contribute to recycling and other forms of re-use of electrical and electronic equipment. Information concerning where the equipment can be disposed of can be obtained from your local authorities.

MADE IN CHINA
Imported by: COLORS Information Technology, SL.
C/ Morse, 49 - Pol. Ind. San Marcos · 28906 Madrid (Spain)
CIF: B-84045574 · www.colors-it.es

